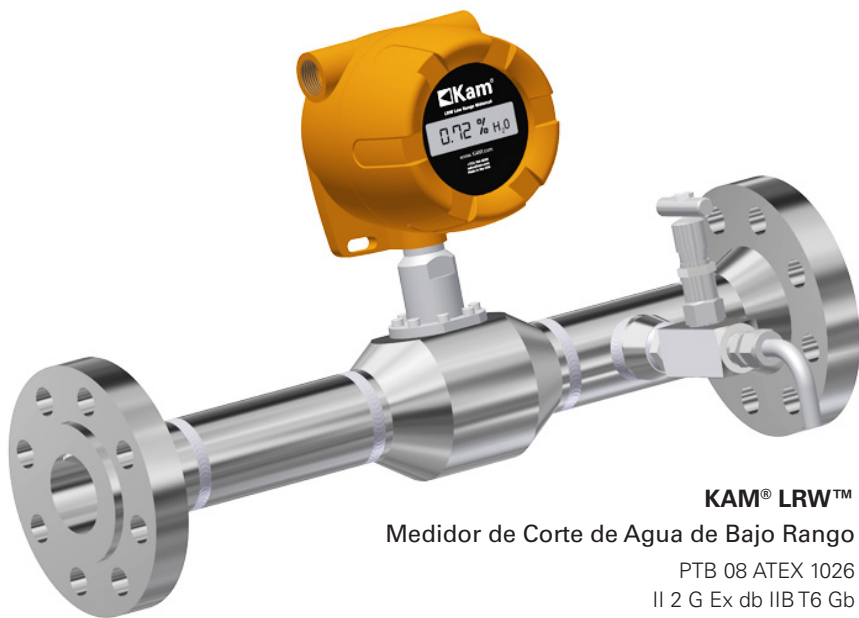


Kam® LRW™

Medidor de Corte de Agua en Bajo Rango

Kam®

Simple Precision™



KAM® LRW™

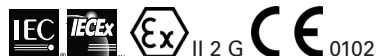
Medidor de Corte de Agua de Bajo Rango

PTB 08 ATEX 1026

II 2 G Ex db IIB T6 Gb

IECEX PTB 19.0048

Ex db IIB T6 Gb



El KAM® LRW™ usa tecnología AnyDensity™, la cual permite compensar automáticamente* los cambios de densidad ocurridos a través de todo el rango de gravedades API

VENTAJAS

- Tecnología patentada de resonancia de microondas
- Compensación de densidad AnyDensity™ para todo el rango de gravedades API*
- Corrección automática de temperatura
- La precisión más alta del mercado: $\pm 0.03\%$
- Disponible en modelos insertables y tipo carrete para máxima flexibilidad de instalación
- Display local
- Todas las partes son hechas y ensambladas en EUA

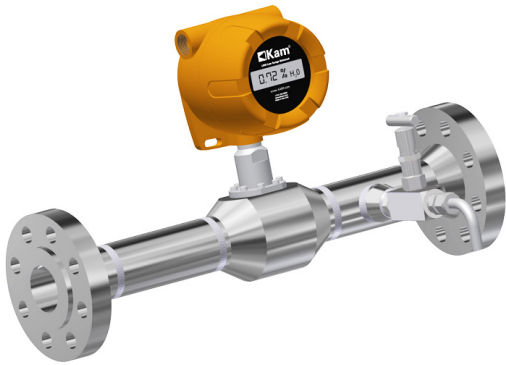
El diseño patentado del Medidor de Corte de Agua en Bajo Rango KAM® LRW™ ofrece la más alta precisión y repetibilidad de mediciones de microondas específicamente diseñadas para la transferencia de custodia y otras aplicaciones de bajo rango, haciéndolo superior a las tecnologías tradicionales de BS&W.

La tecnología AnyDensity™, única en el LRW™, permite al instrumento compensar automáticamente cualquier cambio de densidad a través de todo el rango de gravedades API.* Esto es de suma importancia en situaciones en las que en un solo camión o vagón de descarga se pueden ver cambios en gravedades API desde los 20s hasta los 60s.

La tecnología microondas probada y patentada que se utiliza en el LRW™ proporciona a la industria la más alta calidad de precisión, comenzando desde $\pm 0.03\%$ para modelos de 0-3%. El KAM® LRW™ es fabricado con componentes de alta calidad que se fabrican y ensamblan en su totalidad en EUA, proporcionando un desempeño confiable y consistente a largo plazo. Además, el instrumento se puede calibrar fácilmente aún instalado en la línea.

Con modelos de inserción y de tipo carrete, el LRW™ también ofrece flexibilidad en la instalación que ningún otro equipo puede igualar. Los modelos tipo carrete también pueden ser fabricados a la medida para líneas de 1 a 4" y longitud de 21" o más. Además, se incorporan mezcladores para asegurar un flujo homogéneo y también válvulas de drenaje manual, que son clave para la calibración y verificación. Los modelos de inserción fija solamente requieren una longitud mínima en la tubería vertical para una conexión de 1.25" NPT o una conexión bridada para el proceso, ahorrando espacio en unidades LACT.

*requiere entrada de densidad



Modelo tipo carrete:

Con conexión bridada de 2", 3" ó 4"
Incluye mezclador estático y válvula de drenaje manual
La longitud estándar es de 32" (812 mm)
La longitud mín. del carrete es de 21" (533 mm)



Modelo de inserción fija:

Con 1.25" NPT ó
con conexión bridada de 2", 3" ó 4"
para tuberías de 3" ó más

También disponible:

Modelo de inserción tipo retráctil:

Con conexión roscada de 2" MNPT;
conexión bridada de 2", 3" ó 4"

ESPECIFICACIONES TÉCNICAS

Tipo de fluido:	Crudo, agua y productos refinados
Material:	Partes húmedas-316SS, hastelloy y PEEK (Otros materiales disponibles) Caja de la electrónica-Aluminio libre de cobre
Temp. de fluido:	0° C a 80° C (32° F a 176° F)
Temp. ambiental:	De -20° C a +55° C (-4° F a 131° F)
Alimentación:	24 VDC
Consumo:	12 watts
Rangos disponibles:	0-3%, 0-5%, 0-10%
Precisión:	+/- 0.03% hasta 3% agua +/- 0.05% desde 3-5% agua +/- 0.1% desde 5-10% agua
Repetibilidad:	+/- 0.01%
Resolución:	+/- 0.01%
Detección mín. de agua:	100 ppm
Puertos de salida:	4-20 mA Alarma relé RS232 ASCII RS485 Modbus
Corrección de densidad:	AnyDensity™ compensa para cambios en la densidad del fluido en todo el rango de gravedades API (requiere entrada de densidad)
Corrección de temp.:	Automática
Clasificación ANSI:	ANSI 150, 300, 600, 900
Condiciones de flujo:	Mezcla homogénea de acuerdo a recomendaciones de KAM

PARA MAYOR INFORMACIÓN SOBRE NUESTROS PRODUCTOS

Teléfono: +1 713-784-0000

Fax: +1 713-784-0001

Email: sales@kam.com

www.KAM.com

KAM CONTROLS, INC.
3939 Ann Arbor Drive
Houston, TX 77063 USA

KAM CONTROLS ES UNA EMPRESA CERTIFICADA ISO 9001:2015